

KXJ 系列汽车悬架装置检测台

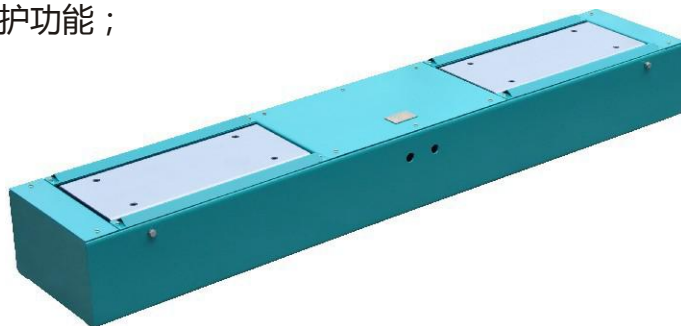
KXJ Series Vehicle Suspension Tester

KXJ 汽车悬架装置检测台说明

汽车悬架检测台是用于检测机动车静态载荷时的轮重，独立悬架车辆的悬架装置吸收率，和检测同轴左右轮悬架装置吸收率之差的装置，主要是测试减振器的性能；

主要功能特点

- 1、产品执行部标 JT/T448-2001，配置 EUSAMA 测量标准，满足国家及行业标准要求；
- 2、配置高精度无接触式传感器，性能稳定、维修保养简单；
- 3、界面操作方便、易学易用，以图表和曲线显示的测试结果，方便对比悬挂维修前后的情况；
- 4、工业控制计算机测试系统，系统具有过载保护功能；
- 5、速度快、测试数据精度高、重复性好；
- 6、标准 RS-232 串行通讯接口；



主要技术参数

项目	KXJ-3	KXJ-3A
最大通过轴荷	3000kg	10000kg
最大检测轮荷	1500kg	1500kg
振动板尺寸	700×300mm	700×400mm
振动幅度	6mm	6mm
振动频率	>15Hz	>15Hz
电机功率		2.2kW×2 个
活动盖板尺寸	-	800×630mm
活动盖板行程	-	650mm
气源气压	-	0.5-0.7MPa
电机电源	AC 380V, 50Hz, 带接地	AC 380V, 50Hz, 带接地